

**№**

**ФЕДЕРАЛЬНАЯ СЛУЖБА  
ГОСУДАРСТВЕННОЙ РЕГИСТРАЦИИ,  
КАДАСТРА И КАРТОГРАФИИ**  
ФЕДЕРАЛЬНОЕ ГОСУДАРСТВЕННОЕ УНИТАРНОЕ ПРЕДПРИЯТИЕ,  
ОСНОВАННОЕ НА ПРАВЕ ХОЗЯЙСТВЕННОГО ВЕДЕНИЯ,  
«РОССИЙСКИЙ ГОСУДАРСТВЕННЫЙ ЦЕНТР ИНВЕНТАРИЗАЦИИ  
И УЧЕТА ОБЪЕКТОВ НЕДВИЖИМОСТИ — ФЕДЕРАЛЬНОЕ БЮРО ТЕХНИЧЕСКОЙ  
ИНВЕНТАРИЗАЦИИ»  
ФГУП «РОСТЕХИНВЕНТАРИЗАЦИЯ — ФЕДЕРАЛЬНОЕ БТИ»  
КАМЧАТСКИЙ ФИЛИАЛ

---

**КОРЯКСКОЕ ОТДЕЛЕНИЕ**

## **ТЕХНИЧЕСКИЙ ПАСПОРТ**

на здание

*гараж*

назначение нежилого строения

Регион (край)

*Камчатский*

Район

*Тигильский*

Город (пгт.)

*Палана*

улица (пер.)

№

Инвентарный № 179/010603

Составлен по состоянию на

20.07.2011 г.

(указывается дата обследования объекта)





## Описание конструктивных элементов здания и определение износа

VI. Литера .....Г..... Год постройки .....1985..... Число этажей.....1.....  
 Группа капитальности .....II..... Вид внутренней отделки .....простая.....

| № п. п. | Наименование конструктивных элементов | Описание конструктивных элементов (материал, конструкция, отделка и прочее) | Техническое состояние (осадки, трещины, гниль и т.п.) | Удельный вес по таблице | Поправки к удельному весу в % | Удельный вес конструктивного элем. с поправ. | износ в % | % износа к строению гр. 7×гр.8 | тек. изм. износ в % |            |
|---------|---------------------------------------|---|---|-------------------------|-------------------------------|--|-----------|--------------------------------|---------------------|------------|
|         |                                       |   |   |                         |                               |  |           |                                | элемента            | к строению |
| 1       | 2                                     | 3   | 4   | 5                       | 6                             | 7  | 8         | 9                              | 10                  | 11         |
| 1       | Фундаменты                            | бетонные ленточные  | неудовлетв.   | 10                      | 1                             | 10   | 40        | 4                              |                     |            |
|         |                                       |   |   |                         |                               |  |           |                                |                     |            |
|         |                                       |   |   |                         |                               |  |           |                                |                     |            |
| 2       | а) Стены и их наружная отделка        | мелкие бетонные блоки<br>штукатурка,  | удовлетв.   | 21                      | 1                             | 21   | 40        | 8,4                            |                     |            |
|         | б) перегородки                        | бетонные  |   |                         |                               |  |           |                                |                     |            |
| 3       | перекрытия                            | чердачное   | железобетонные плиты                                  | неудовлетв.             | 25                            | 1  | 25        | 40                             | 11,6                |            |
|         |                                       | между-этажные   |   |                         |                               |  |           |                                |                     |            |
|         |                                       | надподвальное   |   |                         |                               |  |           |                                |                     |            |
| 4       | Крыша                                 | плоская рулонная  | неудовлетв.   | 7                       | 1                             | 7  | 45        | 3,15                           |                     |            |
| 5       | Полы                                  | бетонные  | неудовлетв.   | 10                      | 1                             | 10   | 40        | 4                              |                     |            |
| 6       | проемы                                | оконные   | двойные глухие  | неудовлетв.             | 8                             | 1  | 8         | 40                             | 3,2                 |            |
|         |                                       | дверные   | металлические ворота,                                 |                         |                               |  |           |                                |                     |            |
| 7       | Внутренняя отделка                    | побелка, окраска  | неудовлетв.   | 4                       | 1                             | 4  | 55        | 2,2                            |                     |            |
| 8       | сан. и электротех. устройств.         | отопление   | локальное   | неудовлетв.             | 14                            | 1  | 14        | 45                             | 6,3                 |            |
|         |                                       | водопровод  |   |                         |                               |  |           |                                |                     |            |
|         |                                       | канализация   |   |                         |                               |  |           |                                |                     |            |
|         |                                       | г. водоснаб.  |   |                         |                               |  |           |                                |                     |            |
|         |                                       | ванны   |   |                         |                               |  |           |                                |                     |            |
|         |                                       | эл. освещ.  | открытая проводка                                     |                         |                               |  |           |                                |                     |            |
|         |                                       | радио   |   |                         |                               |  |           |                                |                     |            |
|         |                                       | телефон   |   |                         |                               |  |           |                                |                     |            |
|         |                                       | вентиляция  |   |                         |                               |  |           |                                |                     |            |
| лифты   |                                       |   |   |                         |                               |  |           |                                |                     |            |
| 9       | Прочие работы                         | смотровая яма   | неудовлетв.   | 1                       | 1                             | 1  | 40        | 0,4                            |                     |            |

Итого: 100 × 100 = 43,25

% износа, приведенный к 100 по формуле: 
$$\frac{\% \text{ износа (гр.9)} \times 100}{\text{удельный вес (гр.7)}} = 43\%$$







### XI. Ограждения и сооружения (замощения) на участке

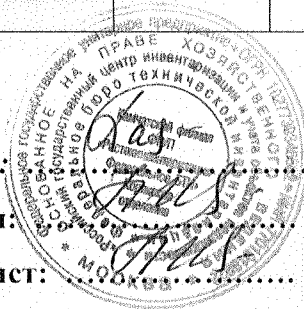
| Литера | Наименование ограждений и сооружений | Материал, конструкция | размеры |                   | площадь, кв. м | № сборника | № таблицы | Измерит. | Стоимость измерит. по табл. | Поправка на климат. района | Восстанов. стоимость в рублях | % износа | Действит. |
|--------|--------------------------------------|-----------------------|---------|-------------------|----------------|------------|-----------|----------|-----------------------------|----------------------------|-------------------------------|----------|-----------|
|        |                                      |                       | длина м | ширина, высота, м |                |            |           |          |                             |                            |                               |          |           |
|        |                                      |                       |         |                   |                |            |           |          |                             |                            |                               |          |           |
|        |                                      |                       |         |                   |                |            |           |          |                             |                            |                               |          |           |
|        |                                      |                       |         |                   |                |            |           |          |                             |                            |                               |          |           |
|        |                                      |                       |         |                   |                |            |           |          |                             |                            |                               |          |           |
|        |                                      |                       |         |                   |                |            |           |          |                             |                            |                               |          |           |
|        |                                      |                       |         |                   |                |            |           |          |                             |                            |                               |          |           |
|        |                                      |                       |         |                   |                |            |           |          |                             |                            |                               |          |           |
|        |                                      |                       |         |                   |                |            |           |          |                             |                            |                               |          |           |

### XII. Общая стоимость (в руб.)

| В ценах какого года | Основные строения |                | Служебные постройки |                | Сооружения        |                | Всего             |                |
|---------------------|-------------------|----------------|---------------------|----------------|-------------------|----------------|-------------------|----------------|
|                     | восстановительная | действительная | восстановительная   | действительная | восстановительная | действительная | восстановительная | действительная |
| 1991                | 101170            | 57667          |                     |                |                   |                | 101170            | 57667          |
|                     |                   |                |                     |                |                   |                |                   |                |
|                     |                   |                |                     |                |                   |                |                   |                |
|                     |                   |                |                     |                |                   |                |                   |                |
|                     |                   |                |                     |                |                   |                |                   |                |
|                     |                   |                |                     |                |                   |                |                   |                |
|                     |                   |                |                     |                |                   |                |                   |                |
|                     |                   |                |                     |                |                   |                |                   |                |
|                     |                   |                |                     |                |                   |                |                   |                |
|                     |                   |                |                     |                |                   |                |                   |                |

« 20 » июля ..... 2011г.  
 « 25 » ..... 2008г.  
 « » ..... 200 г.

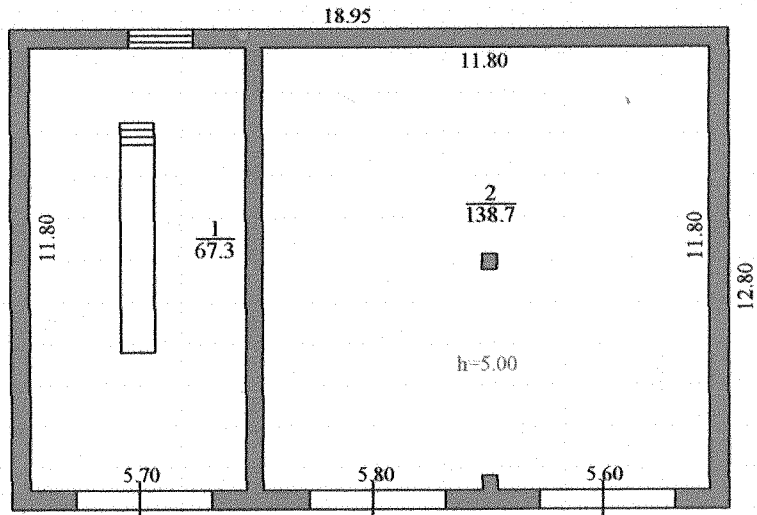
Исполнил: ..... (Хазов П.В.)  
 Проверил: ..... (Шурчкова Н.А.)  
 Специалист: ..... (Шурчкова Н.А.)



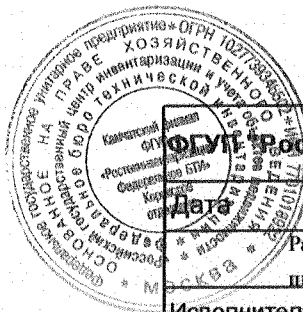
### XIII. Отметка о последующих обследованиях

|  |                       |                       |
|--|-----------------------|-----------------------|
| Дата обследования «.....» ..... 200...г. | «.....» .....200...г. | «.....» .....200...г. |
| Обследовал                               |                       |                       |
| Проверил                                 |                       |                       |
| Начальник                                |                       |                       |

лит. Г  
Н=5.30



ОСН. 206.0  
ОБЩ. 206.0



Камчатский филиал  
ОГБУ Ростехинвентаризация - Федеральное БТИ  
Корякское отделение

|             |                  |         |       |
|-------------|------------------|---------|-------|
| Дата        | 20.07.2011 г.    | Масштаб | 1:200 |
|             | Район Тигильский |         |       |
|             | пгт. Палана      |         |       |
| Исполнитель | Ф.И.О.           | Подпись |       |
| Техник      | Хазов П.В.       |         |       |
| Специалист  | Шурикова Н.А.    |         |       |
| Начальник   |                  |         |       |



