

РСФСР

Министерство жилищно-коммунального хозяйства

Челябинская область
Бюро технической инвентаризации

Центральная заправочная
станция

ТЕХНИЧЕСКИЙ ПАСПОРТ

на здание ЦЗС (склад топлива)
(назначение нежилого строения)
"Август"

Район Дзержинский
Город (пос.) Зерф
Улица (пер.) Тимова

Квартал № _____

Инвентарный № 379
214

IV. Общие сведения

Назначение лаборатория

Использование по - назначению

Количество мест (мощность) _____

- a) _____
- b) _____
- в) _____
- г) _____

V. Исчисление площадей и объемов здания и его частей (подвалов, пристроек и т. п.)

Литера по плану	Наименование здания и его частей	Формулы для подсчета площадей по наружному обмеру	Площадь [м. кв.]	Высота [м.]	Объем [м. куб.]
1	2	3	4	5	6
Б	Основное	$12,60 \times 16,76$	211,2	2,40	507
	крыльцо	$2,2 \times 1,85$	4,1		
			215,3		

№ п. л.
 1
 2
 3
 4
 5
 6
 7
 8
 9

VI. Списание конструктивных элементов здания и определение износа

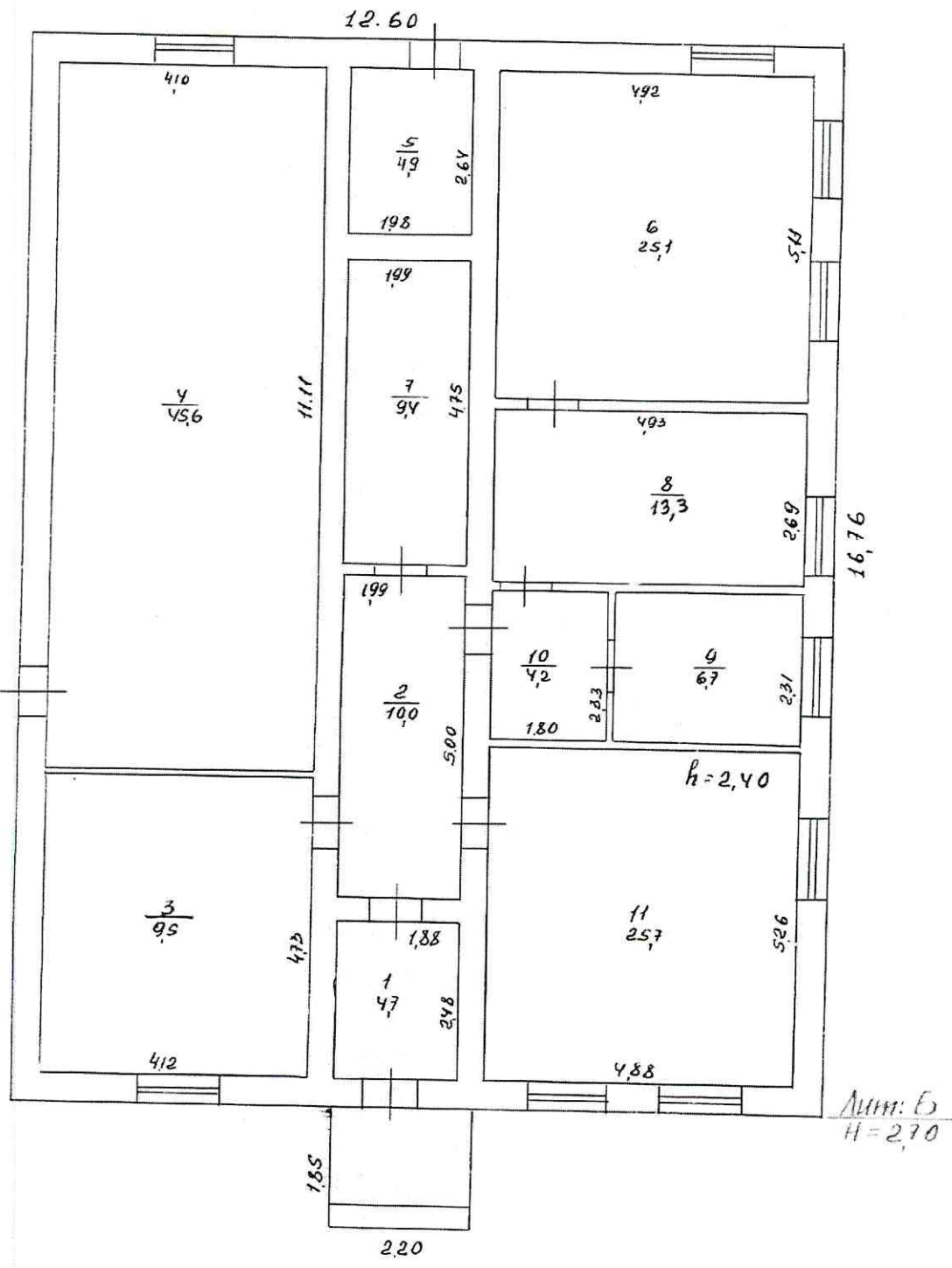
Литера Б Год постройки 1968 Число этажей один

Группа капитальности III Вид внутренней отделки простая

№ п. п.	Наименование конструктивных элементов	Описание конструктивных элементов (материал, конструкция, отделка и прочее)	Техническое состояние (осадки, трещины, гниль и т. п.)	Удельный вес по таблице	Поправки к удельному весу в %	Удельный вес конструктивных элем. с поправ.	Износ в %	% износа к строению гр. 7×гр. 100	Тек. изм.	
									износ в % элемента	к строению
1	2	3	4	5	6	7	8	9	10	11
1	Фундаменты	бетонные		4	1	4	45	1,8		
2	а) Стены и их наружная отделка	бетонные, штукатурка, побелка		26	1	26	40	10,4		
	б) Перегородки	деревянные, оштукатуренные								
3	Перекрытия	чердачное	деревянное	10	1	10	50	5,0		
		междуэтажные	железобетонные							
		надподвальное	железобетонные							
4	Крыша	составленная		4	1	4	45	1,8		
5	Полы	газобетонные		14	1	14	45	6,3		
6	Проемы	оконные	деревянные	10	1	10	45	4,5		
		дверные	деревянные							
7	Внутренняя отделка	штукатурка побелка		11	1	11	40	4,4		
8	Сан. и электротех. устройст.	отопление	да	18	1	18	40	7,2		
		водопровод	да							
		канализация	да							
		г. водоснабж.								
		ванны								
		электроосвещ.	да							
		радио	да							
		телефон	да							
вентиляция	да									
лифты										
9	Прочие работы	прочие		3	1	3	50	1,5		
Итого . . .				100	×	100	×	42,9	×	

% износа, приведенный к 100 по формуле: $\frac{\% \text{ износа (гр. 9)} \times 100}{\text{удельный вес (гр. 7)}}$

$$= \frac{100 \cdot 42,9}{100} = 42,9\%$$



Станция ЦСМ

ИНВЕНТАРЬ	Усть-Камгатское ЦСМ		Р-0001
Лист	технической инвентаризации		МАШТАБ
№	Грузовый вагон		1:100
	Лилома	лаборатория	
Дата	Инвентаризация	Ш.И.С.	Инженер
6-11-90	Техник	Джанкенова Л.А.	А.И.Т.
	Пригодил	Нефедова Л.И.	М.И.С.

