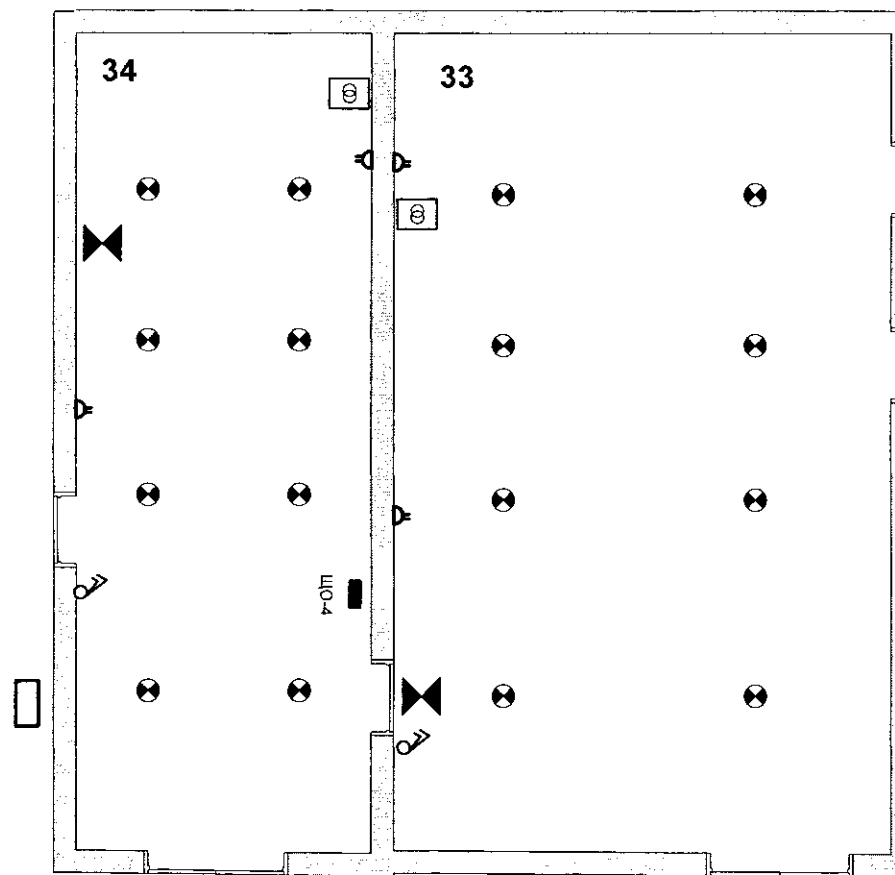
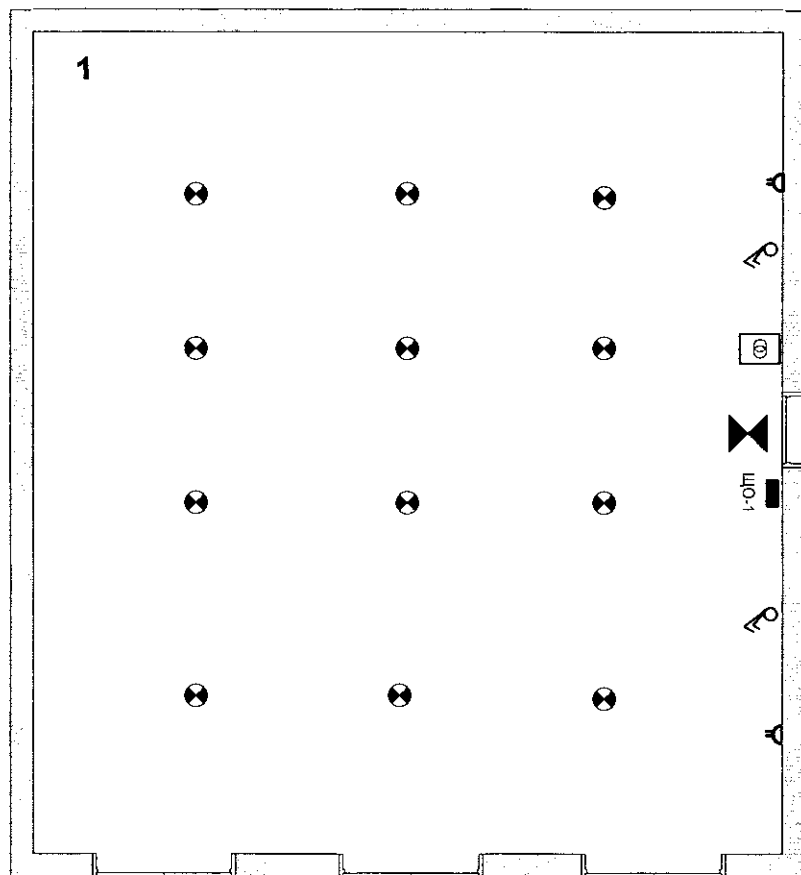






Схема расположения электрооборудования Здания Гараж (а/п Тилички, помещения 1, 33, 34)



Примечание:

-  Розетка двойная, с заземляющим контактом, для открытого монтажа с защитной крышкой РА 10-216
-  Светильник ВЗГ-200 с энергосберегающими лампами
-  Щит освещения (ЩО-1)
-  вводно-распределительный щит (ВРУ)



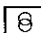
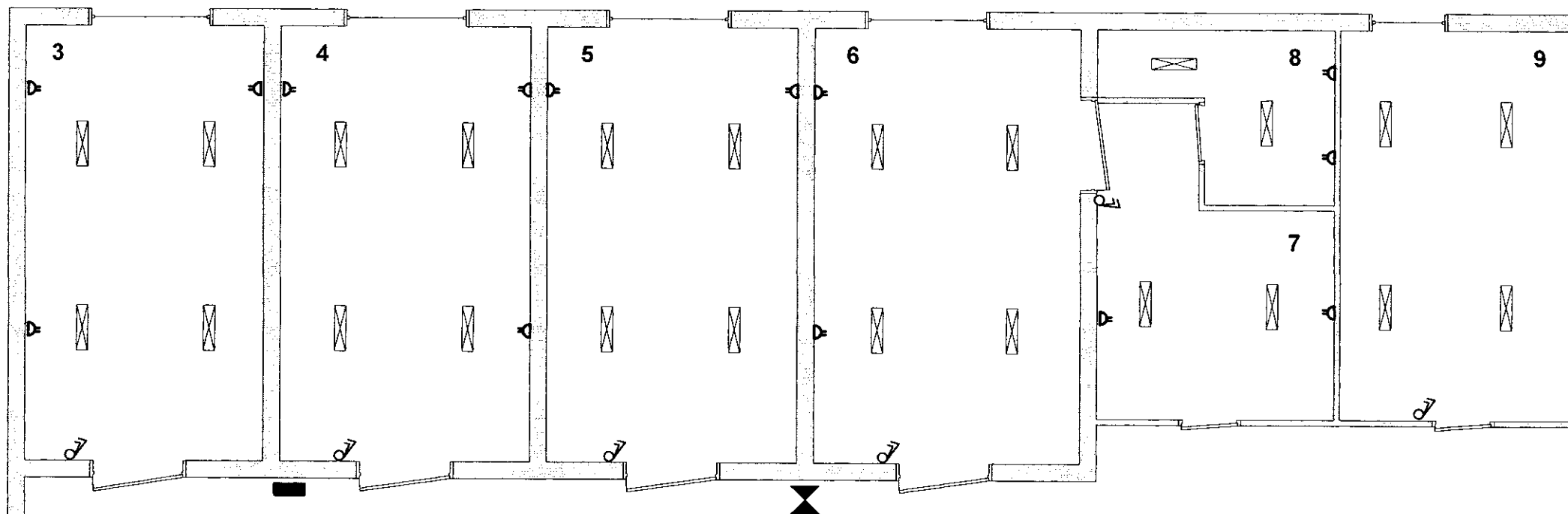
-  Светильник аварийный БС-943-2x8 (ЛБО-20)
-  Выключатель WESSEN Рондо VA56-225B-SI 2-х клавишный
-  Трансформатор ЯТП 0,25 кВА 220 / 12 в корпусе IP54

Схема расположения электрооборудования Здания Гараж
(1 этаж а/п Тилички, помещения 3-9)



Примечание:



Светильник ЛСП-44-001 2x36 Вт с ЭПР



Розетка двойная, с заземляющим контактом, для открытого монтажа с защитной крышкой РА 10-216



Распределительный щит (РЩ-1)



Щит освещения (ЩО-2)

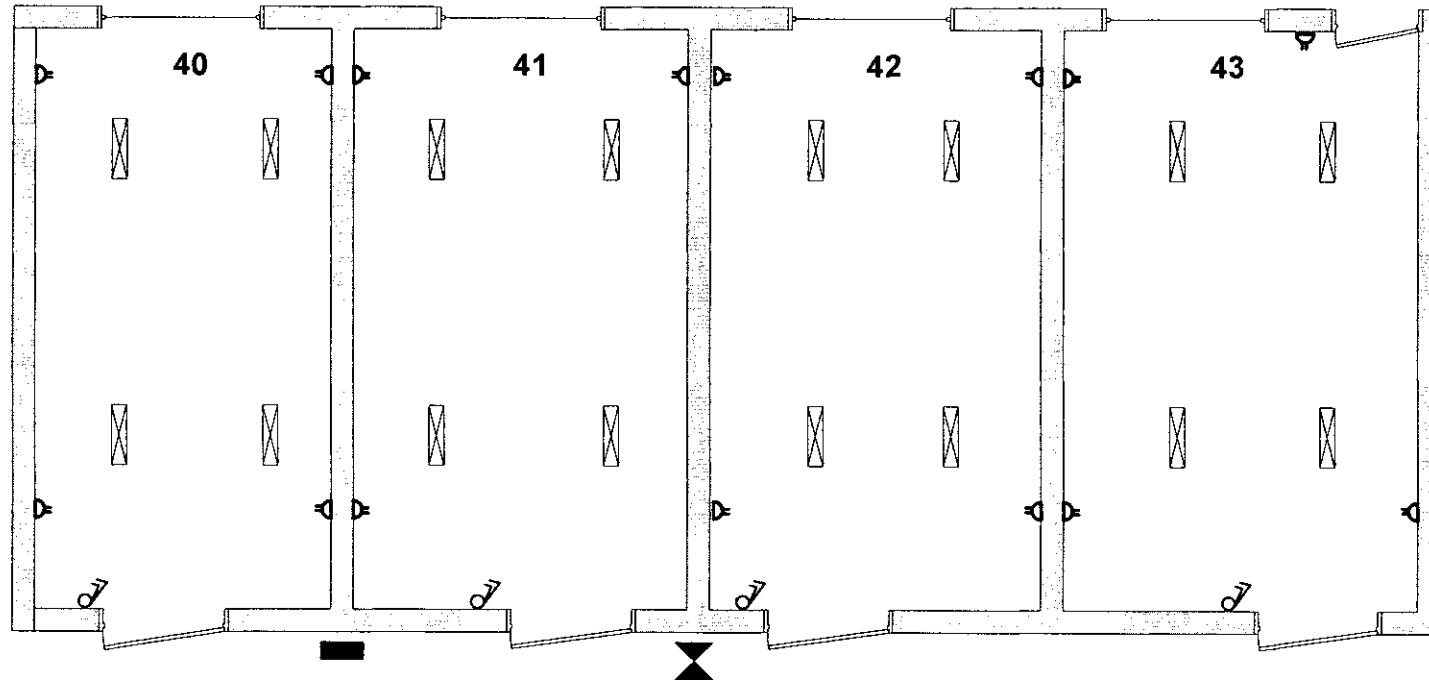


Выключатель WESSEN Рондо VA56-225B-SI 2-х клавишный




Светильник аварийный БС-943-2x8 (ЛБО-20)


**Схема расположения электрооборудования Здания Гараж
(2 этаж а/п Тилички, помещения 40-43)**



Примечание:

 Светильник ЛСП-44-001 2x36 Вт с ЭПР

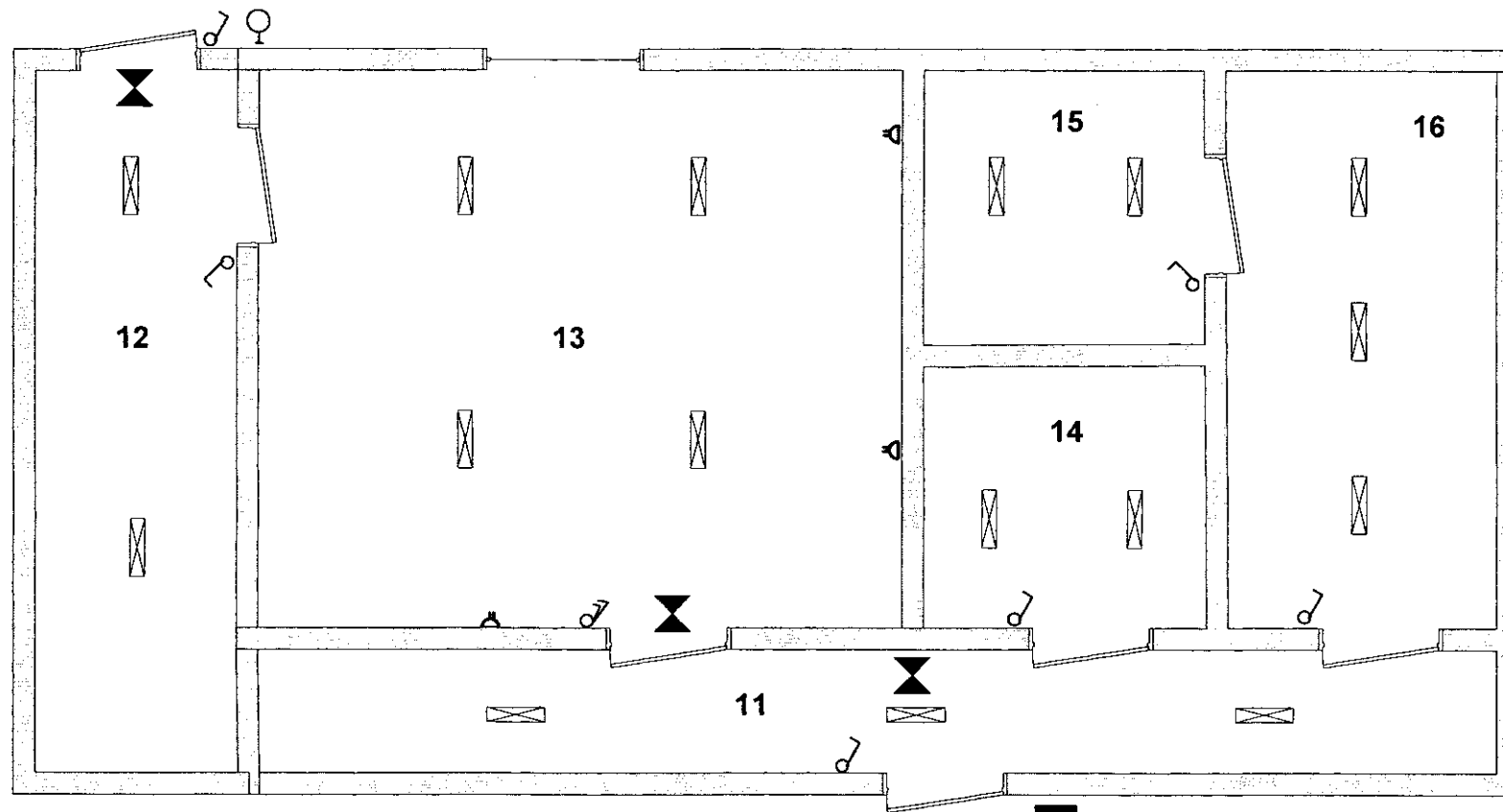
 Розетка двойная, с заземляющим контактом, для открытого монтажа с защитной крышкой РА 10-216

 Щит освещения (ЩО-5)

 Светильник аварийный BC-943-2x8 (ЛБО-20)

 Выключатель WESSEN Рондо VA56-225B-SI 2-х клавишный

Схема расположения электрооборудования Здания Гараж (Бойлерная а/п Тилички, помещения 11-16)



Примечание:

⏏ Розетка двойная, с заземляющим контактом, для открытого монтажа с защитной крышкой РА 10-216

⚡ Свельник аварийный БС-943-2x8 (ЛБО-20)

⦿ Свельник уличный влагозащищенный Светозар SV-57253-B 100

⏏ Выключатель Эюд 1 кл. для открытого монтажа ВА 10-041b

⏏ Выключатель WESSEN Рондо VA56-225B-SI 2-х клавишный

⦿ Свельник ЛСП-44-001 2x36 Вт с ЭПР

■ Щит освещения (ЩО-3)